

## Sobre o Grupo Plazit-Polygal

O grupo Plazit-Polygal é um dos líderes mundiais especializados na fabricação de chapas termoplásticas para várias aplicações. Nossa empresa é mundialmente respeitada por sua inovação, alta qualidade e suporte técnico. Suas fábricas estão localizadas em Israel, EUA, Chile, Bulgária, Rússia e Espanha, permitindo assim, que os produtos acessem facilmente os principais mercados consumidores.

O início do grupo se deu em 1973, um ano chave para a indústria do plástico. Alguns anos depois a Polygal seria pioneira na fabricação de policarbonato alveolar. Pouco a pouco as empresas foram crescendo e se transformando em líderes mundiais no mercado de plásticos.

Plazit e Polygal se uniram no ano de 2011 e seguem desenvolvendo seus produtos, suas instalações de produção e recursos humanos. Estamos comprometidos com as necessidades de nossos clientes garantindo uma alta qualidade, flexibilidade e uma rápida resposta. O compromisso é a chave de todas nossas atividades.

O Grupo Plazit Polygal é certificado pela ISO 9001, ISO 14001, CSTB (França)HACCP, RDHS, possui certificado de flamabilidade e outras regulamentações internacionais. Contamos com especialistas que proporcionam um suporte técnico e um desenvolvimento contínuo para satisfazer mundialmente todos nossos clientes.

### EMPRESA

**Plazit 2001**  
plazit@plazit-polygal.com  
**Polygal Industries**  
plygal@plazit-polygal.com

### AMÉRICA DO SUL

**Polygal Sud**  
(Chile)  
ventas@polygal.cl

### EUROPA

**Plazit Iberica** (Espanha)  
**Panchim** (Bulgária)  
plazit@plazit-polygal.com

### RÚSSIA & CIS

**Polygal Vostok**  
(Rússia)  
vostok@plazit-polygal.com

### AMÉRICA DO NORTE

**Polygal Inc**  
(EUA)  
usasales@plazit-polygal.com

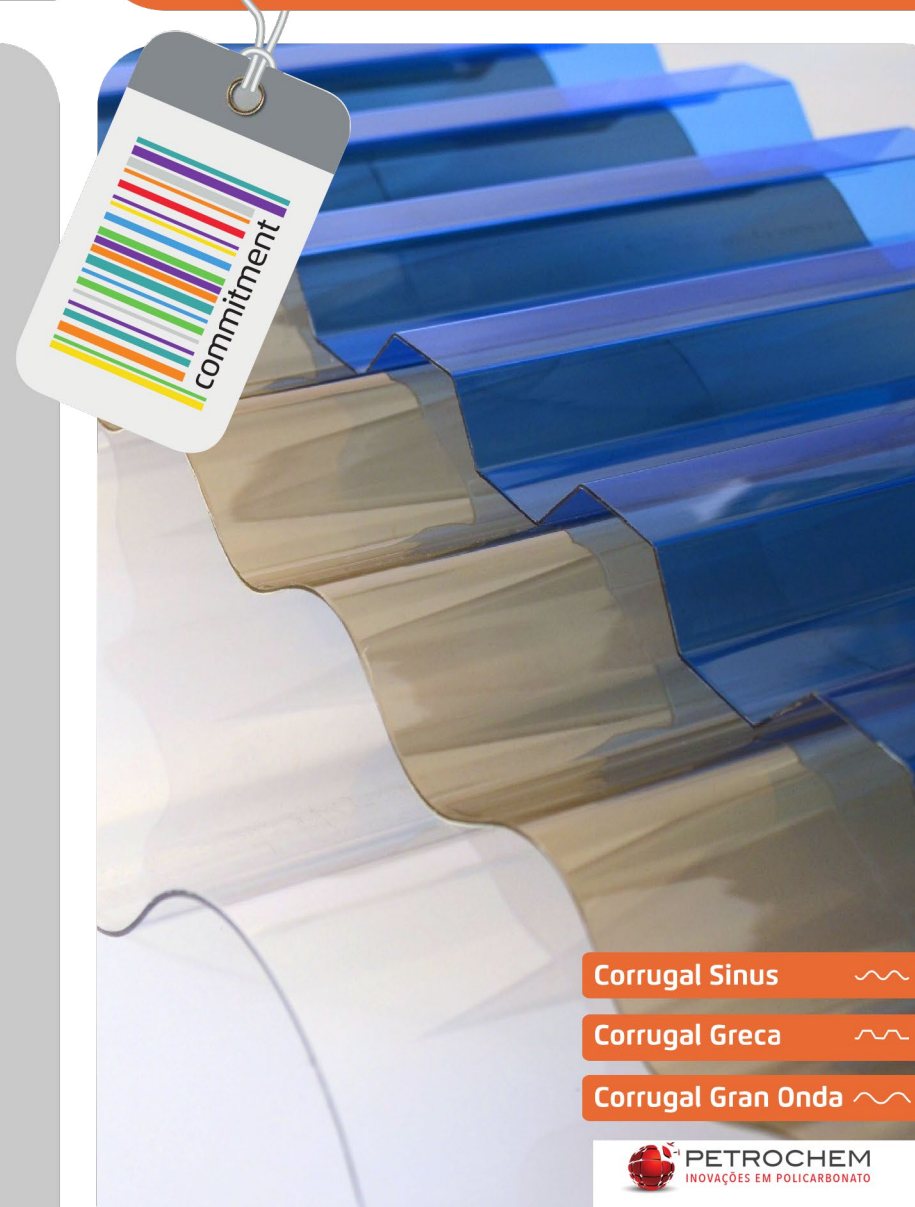
### ORIENTO MÉDIO E ÁSIA

asia@plazit-polygal.com

### ÁFRICA

africa@plazit-polygal.com

[www.polygalsud.cl](http://www.polygalsud.cl)



Corrugal Sinus

Corrugal Greca

Corrugal Gran Onda

- Cobertura de instalações Industriais
- Garagens e oficinas
- Estufa
- Claraboias
- Coberturas retráteis e toldos
- Jardins
- Coberturas de corredores e calçadas
- Áreas de recreação
- Terraços
- Piscinas
- Pérgula

**Dimensões padronizadas**

Tipo	Perfil	Forma	Espessura (mm)	largura (mm)	comprimento (mm)
Corrugal Sinus	76/18		0.5 -1.2	810-1100-1260	1.5-11.80
Corrugal Greca	76/18		0.6 -1.2	970-1260	1.5-11.80
Corrugal Gran Onda	177/51		0.8 -1.2	920-1100	1.5-11.80

**Tabela de pesos teóricos**

Tipo de geometria	Espessura (mm)	Peso teórico (kg/m <sup>2</sup> )
Corrugal Ondulada - Sinus  76/18	0.5	0.673
	0.6	0.808
	0.7	0.942
	0.8	1.077
	0.9	1.211
	1.0	1.346
	1.1	1.481
Corrugal Grecada - Greca  76/18	1.2	1.615
	0.6	0.892
	0.7	1.041
	0.8	1.190
	0.9	1.338
	1.0	1.487
Corrugal Gran Onda - P7  177/51	1.1	1.636
	1.2	1.785
	0.9	1.269
	1.0	1.410
	1.1	1.551
1.2	1.692	

**Vantagens**

- Altamente transparente
- Praticamente inquebrável
- Fácil de instalar

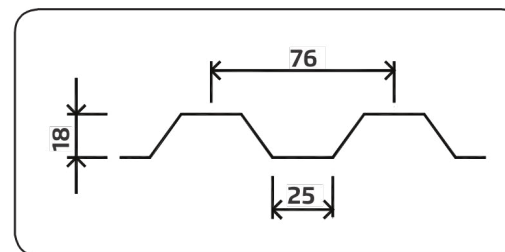
**Cores**

Cores	Transmissão de Luz %
Transparente	89
Opal	50
Bronze	50
Cinza	35
Azul	50
Verde	50

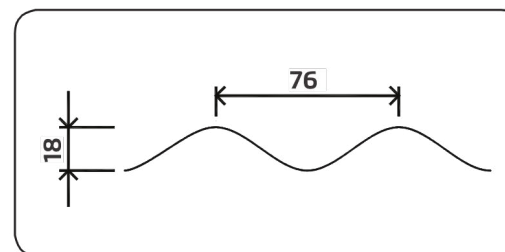
\* Outras cores sob consulta.



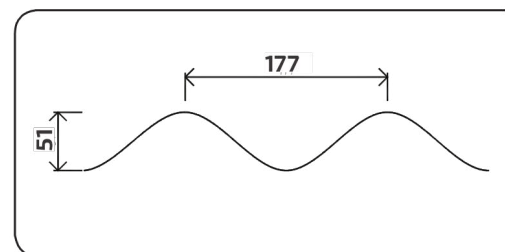
**Geometrias**



Corrugal Grecada 76/18



Ondulada Sinus 76/18



Corrugal Grande 177/51





Tabelas de cargas chapas termoplásticas onduladas

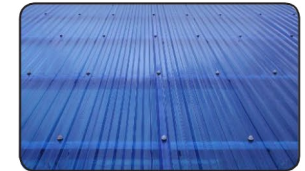
Tipo	Perfil	Forma	Espessura (mm)	Carga (kg/m <sup>2</sup> )	distancia entre apoios transversais(m)
Corrugal Sinus	76/18		0.8	50	1050
				80	950
				110	850
			1.2	50	1100
				80	1000
				110	900
Corrugal Greca	76/18		0.8	50	1050
				80	950
				110	850
			1.2	50	1100
				80	1000
				110	900
Corrugal Gran Onda	177/51		1.0	50	1250
				80	1200
				110	1115
			1.2	50	1300
				80	1250
				110	1200

## GUIA DE INSTALAÇÃO

### Raio mínimo de curvatura

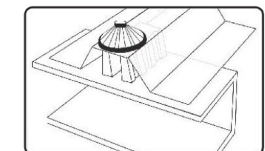
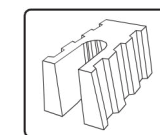
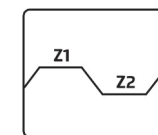
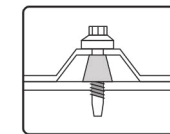
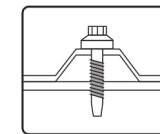
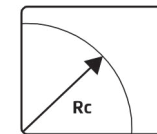
O raio mínimo de curvatura depende da chapa termoplástica

Tipo	Radio (m)
Sinus 76/18	4
Greca 76/18	4
Grande Onda 177/51	20



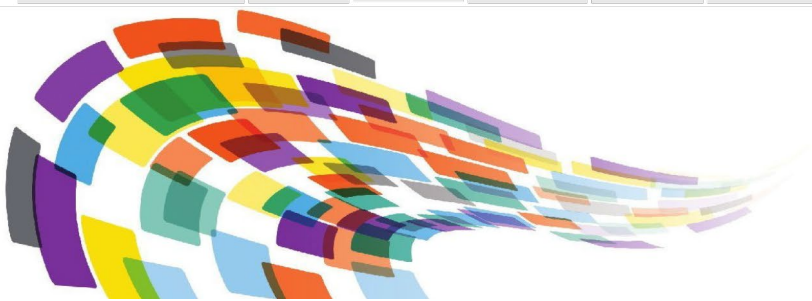
### Montagem em cobertura ou parede

- Começar aparafusando onde uma chapa se sobrepõe à outra anteriormente instalada.
- Fixar as chapas aos apoios transversais colocando os parafusos no topo das mesmas.
- No caso de montagem em parede, se pode aparafusar no meio das chapas
- Recomenda-se o uso do espaçador para as chapas termoplásticas.
- Zona (Z1) Topo Zona (Z2).
- Use pendentes superiores a 10% (5,7).



### Posição dos parafusos nas chapas

Posição	Grande onda 177/51	Sinus 76/18 - Greca 76/18
Exterior		
Interior		



### Segurança

- Trabalhar de acordo com os regulamentos de segurança local.
- Não andar sobre as chapas antes ou depois da instalação.
- Usar escadas para caminhar sobre as chapas.

### Posição

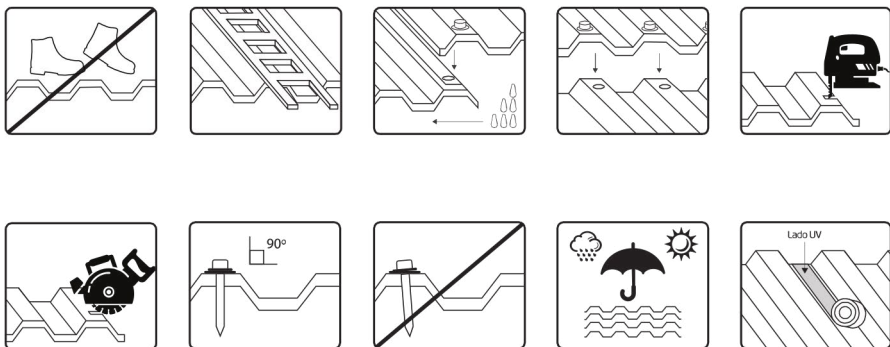
- Começar a montagem das chapas termoplásticas em sentido oposto” por “Começar a montagem das chapas termoplásticas em sentido oposto ao vento.
- A junção entre as duas chapas deve estar somente a 100 mm medido a partir do eixo dos parafusos até a borda.

### Corte

- Usar uma serra com dentes pequenos para cortar as chapas.
- Para cortar a chapa, deve-se segurar o mais próximo possível de onde será o corte.

### Recomendações para a Instalação

- Instalar as chapas com o lado UV para cima e somente depois de instalada remova as fitas e etiquetas.
- Remover todas as etiquetas ou fitas adesivas expostas ao sol porque pode ser difícil retirá-las com o tempo.
- Usar parafusos de 2” para a instalação chapas Grecas e Sinus.
- Usar parafusos de 3” ½ para a instalação das chapas Grande Onda.
- Recomenda-se o uso de juntas EPDM de 19 mm de diâmetro para os parafusos de fixação.
- Os parafusos devem estar perpendicular às chapas.
- Não apertar forte os parafusos, pois podem danificar a vedação de EPDM.
- O diâmetro do orifício para os parafusos deve ser entre 3 a 4 mm .

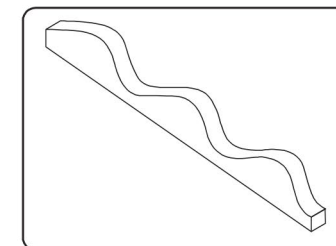


### Juntas Corrusello

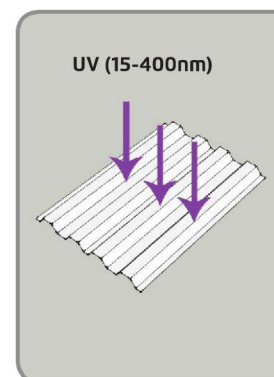
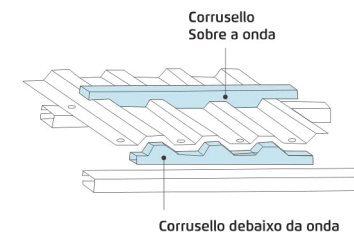
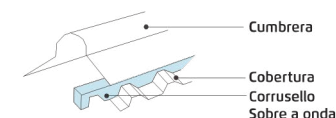
As juntas Corrusello são ideais para solucionar problemas de vedação em chapas corrugadas. São feitas de polietileno reticulado (REX).

### Propriedades

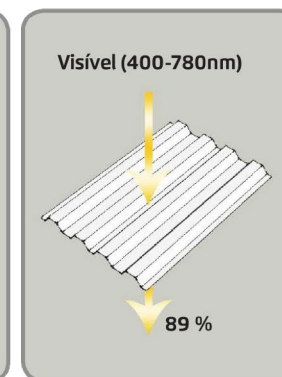
- Hermeticamente fechado, impedindo vazamentos de água, poeira e substâncias estranhas.
- Produto 100% à prova d'água.
- Alta resiliencia (memória).
- Disponível sob e sobre a onda.
- Fácil de transportar (leve).
- Rápido de instalar.
- Limpo, não contem betume.
- Antirruido, evita a propagação de vibração.
- Impermeável, não absorve água.



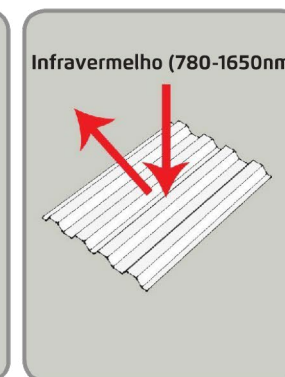
Juntas Corrusello



As chapas onduladas retém 99,9% de radiação ultravioleta, protegendo a pele e qualquer coisa que esteja sob a cobertura.



As chapas transparentes deixam passar 89% da luz visível.



As chapas onduladas refletivas bloqueiam as radiações infravermelhas para diminuir o calor no interior da habitação.

O grupo Plazit Polygal não é responsável pela maneira que se instale ou se utilize os produtos de modo que os resultados aqui descritos podem não ser os mesmos. A empresa Plazit Polygal ou seus distribuidores não são responsáveis por perdas decorrentes de uma má instalação. Recomenda-se consultar um especialista através do email [soporte@polygal.cl](mailto:soporte@polygal.cl) ou entrar em contato com seu distribuidor local, para obter uma informação mais atualizada.